

COMEC

RP 850



SPIANATRICE TESTATE E MONOBLOCCHI

CYLINDER HEAD AND BLOCK RESURFACING MACHINE

SURFACEUSE DE CULASSES ET BLOC-MOTEURS

FRESADORA DE SUPERFICES PLANAS PARA BLOQUES Y TAPAS

Dotazione standard

Standard equipment

Equipement standard

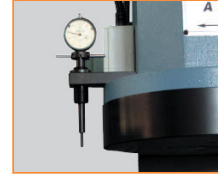
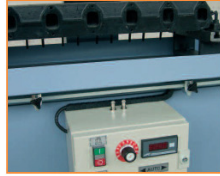
Dotación standard

- Velocità asse mola variabile con lettura digitale
- Velocità avanzamento tavola variabile
- Programma cicli di lavoro manuale/continuo
- Piatto portautensili CBN/PCD Ø 330mm (13")
- Cartuccia portainserito UT1350, inserto CBN UT1355
- Pannello comandi integrato nel basamento
- Schermo di protezione con pannello in policarbonato
- PV0006 Coppia supporti piani per testate
- PV0021 Staffe di fissaggio grandi
- PV0022 Staffe di fissaggio piccole
- Olio lubrificante per guide
- Chiavi di servizio
- Libretto istruzioni

- Variable spindle speed complete of digital read-out
- Variable table travel feed
- Manual/continuous working cycle programs
- CBN/PCD milling plate dia. 330mm (13")
- Toolholder UT1350 and CBN insert UT1355
- Control panel integrated on basement
- Safety guard with polycarbonate shield
- PV0006 Pair of parallel supports
- PV0021 Large clamps
- PV0022 Small clamps
- Oil for slides
- Wrench set
- Instruction manual

- Vitesse de la meule variable avec display digital
- Vitesse de la table variable
- Programme cycle de travail manuel/continue
- Plateau porte outil dia. 330mm (13")
- Porte outil UT1350 avec inserts CBN UT1355
- Tableau des commandes
- Écran de protection
- PV0006 Couple de parallèles
- PV0021 Grand étrier
- PV0022 Petit étrier
- Huile pour guides
- Trousse de service
- Manuel d'entretien

- Velocidad variable del plato con lectura digital
- Velocidad variable de avance de la mesa
- Programa de trabajo en manual/continuo
- Plato porta herramientas dia. 330mm (13")
- Portaherramienta UT1350 con inserts CBN UT1355
- Tablero de mando
- Pantalla de protección con panel de poli carbonato
- PV0006 Pareja de soportes planos
- PV0021 Bidas de anclaje grande
- PV0022 Bidas de anclaje pequeña
- Aceite de lubrication para las guidas
- Llaves de servicio
- Manual de instrucciones



Accessori e ricambi

Accessoires and spare parts

Accessoires et rechanges

Accesorios y repuestos



PVA015

Supporto universale orientabile con paralleli
Adjustable universal fixture with parallels
Support universel avec paralleles
Soporte universal para la fijación de tapas inclinadas u otras piezas, con paralelas



PV0015

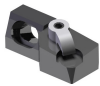
Supporto universale orientabile per testate inclinate
Adjustable universal fixture with moving plate
Support universel pour culasses avec plate
Soporte universal orientable con placa de apoyo



TST010

Dispositivo tastatore profondità di spianatura
Downfeed depth assembly with indicator
Tâteur de profondeur avec comparateur
Dispositivo de regulación de la profundidad de alisamiento

UT1350



Cartuccia portainserito per UT1355 UT1356
Insert tool holder for UT1355 UT1356
Porte outil pour inserts UT1355 UT1356
Portaherramienta para insertos UT1355 UT1356

UT1355



Inserto ricambio CBN 1/2" per ghisa
1/2" CBN Replacement insert for cast iron
Plaquette rechange CBN 1/2" pour fonte
Inserto de reposición CBN 1/2" para fundición

UT1356

Inserto ricambio PCD 1/2" per alluminio
1/2" PCD Replacement insert for aluminium
Plaquette rechange PCD 1/2" pour aluminium
Inserto de reposición PCD 1/2" para aluminio

UT1390



Cartuccia portainserito per UT1392
Insert tool holder for UT1392
Porte outil pour inserts de UT1392
Portaherramienta para insertos UT1392

UT1392



Inserto ricambio ALP per alluminio con precamere
ALP insert for aluminum with prechambers
Plaquette de rechange pour aluminium avec prechambre
Inserto para aluminio con precamaras

Dati tecnici

Specifications

Donées techniques

Datos técnicos

Corsa tavola	Table travel	Course de la table	Carrera de la mesa	1115 mm
Massima lunghezza lavorabile	Max workpiece length	Max longueur de travail	Superficie útil para trabajar	850 mm
Massima larghezza lavorabile	Max workpiece width	Max largeur de travail	Ancho máximo para trabajar	330 mm
Massima altezza lavorabile	Max workpiece height	Max hauteur de travail	Altura máxima para trabajar	400 mm
Minima altezza lavorabile	Min workpiece height	Min hauteur de travail	Altura mínima para trabajar	200 mm
Diametro piatto fresa	Milling wheel diameter	Diamètre meule a secteurs	Diametro plato porta herramientas	330 mm (13")
Velocità rotazione testa variabile	Variable head speed rotation	Vitesse de rotation meule	Velocidad variable del plato	300 ÷ 1200 rpm
Velocità avanzam. tavola variabile	Variable table travel speed	Vitesse avancement table	Velocidad variable de la mesa	0 ÷ 600 mm/min
Motore testa	Head motor	Moteur tête	Potencia del motor del cabezal	1,5 Kw
Motore tavola	Table motor	Moteur avancement table	Potencia del motor de la mesa	0,75 Kw
Dimensioni (LxLxH)	Dimensions (LxWxH)	Dimensions (LxLxH)	Dimensiones (LxAxA)	1550x870x1720 mm
Peso	Weight	Poids	Peso	591 Kg