

# BV-140-400

**BRUÑIDORA VERTICAL AUTOMÁTICA**

***AUTOMATIC VERTICAL HONING MACHINE***



- Bruñidora vertical CNC para trabajos de alta precisión y gran capacidad de producción.
- Compensación automática del peso del cabezal consiguiendo más velocidad i menos consumo.
- Posibilidad de trabajo con la pieza flotante / fija y con el bruniyidor flotante / fijo.
- Intercambio rapido de los bruñidores estandar a los industriales.
- Horizontal CNC honing machine for high precision jobs and a high production capacity.
- Automatic compensation of the honing head weight achiving more speed and reducing the electrical consumption.
- Work with floating or fixed piece; work with floating or fixed honing head.
- Easy to change from standard mandrels to industrial mandrels.

**PRECISION Y PRODUCCIÓN SIMPLES**

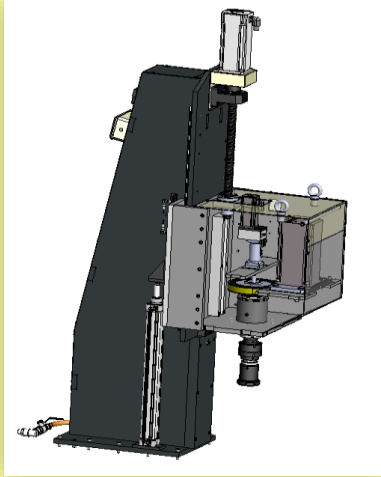
***THE EASY WAY FOR PRECISION AND PRODUCTION***

**Honingtec**

# CARACTERISTICAS / FEATURES

## EQUIPO ESTANDART / STANDART EQUIPMENT

- Expansión electromecánica de alta precisión. Eje CNC.
- *High precision electromechanical expansion system. NC axe.*
- Compensación automática del peso del cabezal consiguiendo mas velocidad reduciendo el consumo.
- *Automatic honing head weight compenstion achiving more speed and reducing the power consumption.*
- Bruñidor con rotula + flotabilidad ajustable.
- *Honing head with joint ball + 2 axis free + axis and joint ball block.*



- Equipo estandar para fijación de piezas.
- *Standard equipment for clamping pieces.*
- Equipo de filtración magnético + papel filtrante.
- *Magnetic + paper filtering system.*



## EQUIPO OPCIONAL / OPTIONAL EQUIPMENT

- Equipo para enfriar el aceite de bruñido (opción).
- *Honing oil cooling system (option).*



# CARACTERISTICAS / FEATURES

- Fácil y rápida preparación y manejo.
- Pantalla táctil de operación.
- 3 ejes CNC. Axial, rotación y expansión.

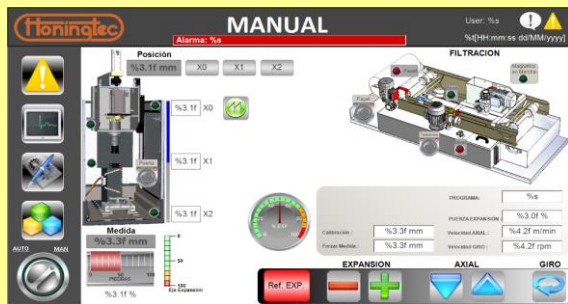
- Su bancada robusta asegura la calidad.
- Bajo nivel sonoro.
- Alto par axial y de giro para disminuir tiempos.

- Configurable en diferentes idiomas.
- Conectividad con el servicio tecnico via internet.
- Posibilidad de trabajar por:  
neutro, tiempo, medida, pasadas o calibre.

- *Easy and quick set up and operation.*
- *Touch screen operation panel.*
- *3 NC axes. Stroke, rotation and expansión.*

- *Their rigid base ensures the quality.*
- *Low noise honing machine.*
- *High axial and rotation torque to decrease time.*

- *Different operating languages can be selected.*
- *Easy technical service by means of internet connection.*
- *Possibility work with:  
neutrally, time, size, strokes and caliber.*



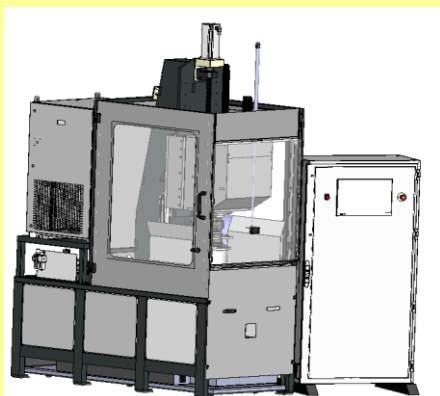
- Adecuada para trabajar con bruñidores convencionales o industriales.

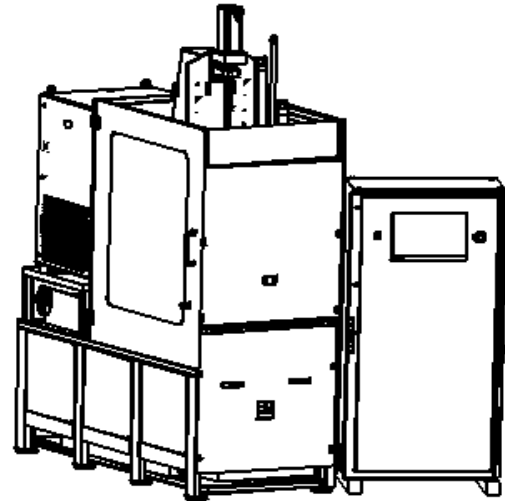
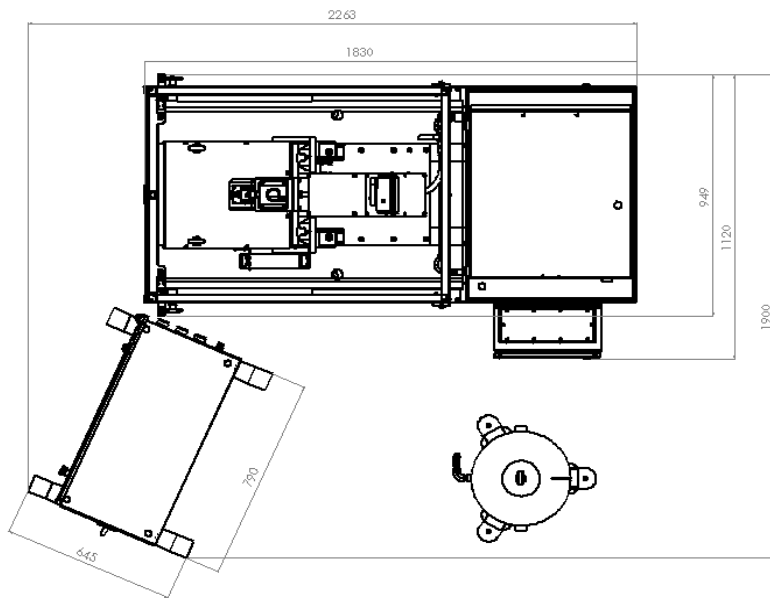
- *The use of conventional or industrial honing heads is possible.*



- Carenado desplazable para fácil acceso a toda la máquina.

- *Displaceable protection sheet for easy acces to all the machine parts.*





## CARACTERÍSTICAS TÉCNICAS

		BV-140-400
Carrera <i>Stoke length</i>	mm	400
Velocidad axial <i>Axial speed</i>	m/min	0-30
Gama de diámetros <i>Diameter range</i>	mm	3 - 140 (*)
Velocidad de giro <i>Rotation speed</i>	r.p.m.	100 - 2500 (*)
Motor del husillo (axial) <i>Spindle motor</i>		3,5 Kw / 4000 rpm
Motor del movimiento giratorio <i>Torque motor</i>		4,78 Kw / 3000 rpm
Motor del movimiento expansion <i>Expansion motor</i>		0,16 Kw / 2000 rpm
Diam. Exterior máximo sobre utillaje <i>External diameter above clamping device</i>	mm	300
Bomba aceite de bruñido <i>Honing oil pump</i>	kw - l/min	0,63 - 40 l/min
Capacidad de aceite <i>Oil capacity</i>	l	120
Peso máximo de la pieza <i>Maximum piece weigh</i>	Kg	50
Voltaje / Frecuencia <i>Voltage</i>		230-400 3PH 50-60 Hz
Voltaje de maniobra <i>Manoeuvre voltage</i>		24 VDC
Potencia total instalada <i>Total power</i>	kw	12
Dimensiones máquina <i>Machine dimensions</i>	mm	Ver plano de dimensiones / See dimensions draw
Peso neto máquina (aprox.) <i>Machine net weight (approx.)</i>	kg	850

(\*): Adaptable según necesidades del cliente / Customizable according to customer needs

**NOTA :** Nos reservamos el derecho de modificar algunas especificaciones sin previo aviso.

**NOTE :** We reserve the right to change specifications without prior warning.



### HONINGTEC, S.A.

C/ Sant Jaume, 8-14  
08550 HOSTALETS DE BALENYA  
Barcelona (España)  
Tel. 34-93 889 84 10 / 34-93 889 80 44  
Fax 34-93 889 82 76

e-mail: [honingtec@honingtec.com](mailto:honingtec@honingtec.com)

<http://www.honingtec.com>

DISTRIBUIDOR / DISTRIBUTOR